

CABLEADO ESTRUCTURADO



cableado
estructurado

Cableado estructurado ICT2

La gama de producto para cableado estructurado de Fagor Electrónica cubre las exigencias de la normativa ICT-2 con todos los elementos necesarios hasta el registro final.

MULTIPLEXOR PASIVO 8 SALIDAS

Multiplexor pasivo RJ 45 con un conector macho de entrada y 8 conectores hembra de salida.

- Latiguillo integrado de 20 cm.
- CAT 6.
- ABS autoextinguible.

MODELO	MUX 108 PC
Referencia	82551
Conectores de entrada	1 RJ45(m)
Conectores de salida	1 RJ45(h)
Dimensiones	93 x 55 x 28
Dimensiones de embalaje (5u.)	275 x 145 x 55



CAJA TERMINAL RJ45

Caja terminal con conector RJ 45 hembra para montaje en superficie.

MODELO	ROS 016
Referencia	82550
Conectores de salida	1 RJ45(h)
Dimensiones	54 x 40 x 30
Dimensiones de embalaje (10u.)	225 x 140 x 40



CONECTORES RJ45

Conectores macho y hembra RJ45 y Keystone.

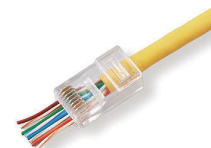
MODELO	CNR MRJ 45
Referencia	82553
Tipo de conector	RJ45 M
Categoría	CAT 6 blindado
Unidades por embalaje	10



MODELO	CNU M CAT6
Referencia	82554
Tipo de conector	RJ45 M
Categoría	CAT 6
Unidades por embalaje	10



MODELO	CNU MH CAT6
Referencia	82557
Tipo de conector	RJ45 M
Categoría	CAT 6 montaje rápido
Unidades por embalaje	10



MODELO	CNS F CAT6
Referencia	82555
Tipo de conector	Keystone H 180°
Categoría	CAT 6 blindado
Unidades por embalaje	10



MODELO	CNU F CAT6
Referencia	82556
Tipo de conector	Keystone H 180°
Categoría	CAT 6 UTP
Unidades por embalaje	10



CABLEADO ESTRUCTURADO



cableado
estructurado

Cableado estructurado ICT2

La gama de producto para cableado estructurado de Fagor Electrónica cubre las exigencias de la normativa ICT-2 con todos los elementos necesarios hasta el registro final.

BASTIDOR 24 CONECTORES

Bastidor para armario en rack 19" con capacidad para 24 conectores RJ 45. Barra guía para los cables.

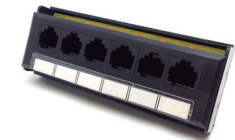
MODELO	BST 24C
Referencia	83821
Capacidad	24 conectores
Dimensiones de embalaje	500 x 100 x 50



REGLETA 6 CONECTORES

Regleta de 6 conectores RJ 45 hembra para su montaje en bastidor BST 24C (ref 83821).

MODELO	RGL 606
Referencia	82552
Capacidad	6 RJ45(h)
Dimensiones de embalaje (8u.)	270 x 150 x 60



PATCH PANEL

Patch panel para rack 19" con capacidad para 24 conectores Keystone de CAT6.

MODELO	PPR 24K CAT6
Referencia	83822
Dimensiones de embalaje	55 x 11,3 x 5

