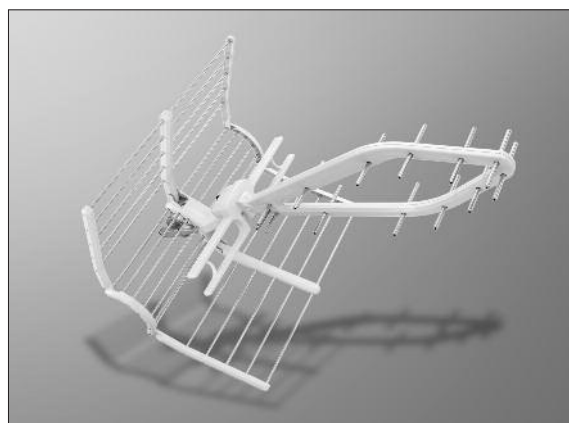


- E** ANTENA DIGITAL TERRESTRE preparada para HDTV  
**F** ANTENNE NUMÉRIQUE TERRESTRE prête pour HDTV  
**UK** DIGITAL TERRESTRIAL ANTENNA ready for HDTV  
**I** ANTENNE DIGITALE TERRESTRE pronta per HDTV  
**P** ANTENA DIGITAL TERRESTRE preparada para HDTV  
**FIN** DIGITAALINEN MAANPÄÄLLINEN ANTENNI HDTV-valmius



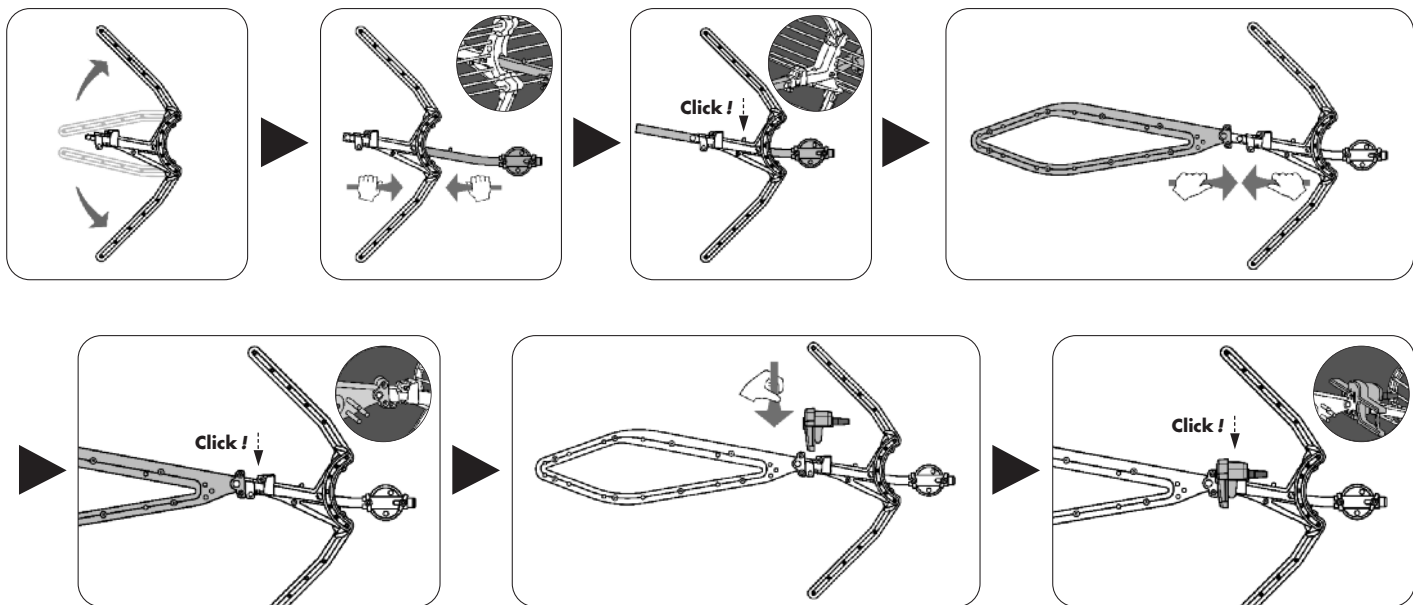
## rhombus

| <b>E</b>                                          | <b>F</b>                                  | <b>UK</b>                            | <b>I</b>                                        | <b>P</b>                                         | <b>FIN</b>                                |         | rhombus                         | rhombus 5   | rhombus 48  | rhombus 54 5 |
|---------------------------------------------------|-------------------------------------------|--------------------------------------|-------------------------------------------------|--------------------------------------------------|-------------------------------------------|---------|---------------------------------|-------------|-------------|--------------|
| Referencia                                        | Référence                                 | Reference                            | Referenza                                       | Referência                                       | Koodi                                     |         | 84390                           | 84391       | 84410       | 84412        |
| Canales                                           | Canaux                                    | Channels                             | Canali                                          | Canales                                          | Kanavia                                   |         | 21-60                           |             | 21-48       |              |
| Impedancia de entrada                             | Impédance d'entrée                        | Input impedance                      | Impedenza d'ingresso                            | Impedância de entrada                            | Impedanssi                                | Ω       | 75                              |             |             |              |
| Pérdidas de retorno                               | Adaptation 75 Ohms                        | Return losses                        | Perdite di ritorno                              | Perdas do retorno                                | Heijastusvaimennus                        | dB      | > 10                            |             |             |              |
| Relación delante/atrás                            | Rapport avant/arrière                     | Front-to-back ratio                  | Rapporto avanti/dietro                          | Relação frente/trás                              | Etu-takasuhde                             | dB      | 24                              |             |             |              |
| Ángulo de apertura horizontal                     | Angle d'ouverture horizontal              | Horizontal operating angle           | Angolo apertura orizzontale                     | Ângulo de abertura horizontal                    | Horizontaalinen kulma                     | °       | 25                              |             |             |              |
| Ganancia                                          | Gain                                      | Gain                                 | Guadagno                                        | Ganho                                            | Vahvistus                                 | dB      | 17 (Vdc OFF)<br>34 (Vdc ON)     |             |             |              |
| Nivel óptimo de entrada                           | Niveau d'entrée optimal                   | Optimum input level                  | Livello di ingresso ottimale                    | Nível de entrada ótimo                           | Optimaalinen tulotaso                     | dBμV    | < 76 (Vdc ON)<br>> 76 (Vdc OFF) |             |             |              |
| Noise Figure                                      | Facteur de bruit                          | Noise Figure                         | Figura di rumore                                | Factor ruído                                     | Kohinataso                                | dB      | 2                               |             |             |              |
| Tensión / Corriente                               | Alimentation / Courant                    | Power supply / Current               | Tensione / Corrente                             | Tensão / Corrente                                | Käyttöjännite / Virrankulutus             | V<br>mA | 12-24 / 45<br>0 / -             |             |             |              |
| Resistencia al viento (N)<br>130 km/h<br>160 km/h | Prise au vent (N)<br>130 km/h<br>160 km/h | Windload (N)<br>130 km/h<br>160 km/h | Resistenza al vento (N)<br>130 km/h<br>160 km/h | Resistência ao vento (N)<br>130 km/h<br>160 km/h | Tuulen kuorma (N)<br>130 km/h<br>160 km/h |         | 65<br>92                        |             |             |              |
| Unidades de embalaje                              | Unités de conditionnement                 | Units per package                    | Confezione                                      | Unidades por embalagem                           | Tukkuera                                  |         | 1                               | 5           | 1           | 5            |
| Dimensiones de embalaje                           | Dimensions du conditionnement             | Packing dimensions                   | Dimensioni di imballaggio                       | Dimensões de embalagem                           | Pakkauksen mitat                          | mm      | 600x375x170                     | 600x400x690 | 600x375x170 | 600x400x690  |
| Temperatura de funcionamiento                     | Température de fonctionnement             | Operating Temperature                | Temperatura di funzionamento                    | Temperatura de funcionamento                     | Käyttölämpötila                           | ° C     | -20 ±60                         |             | -20 ±60     |              |
| Peso                                              | Poids                                     | Weight                               | Peso                                            | Peso                                             | Bruttopaino                               | kg      | 2,15                            | 10          | 2,15        | 10           |

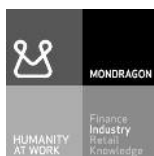
■ Instalación  
Installation

Installation  
Installazione

Instalação  
Asennus



Declaration: <https://www.fagorelectronica.com/es/recepcion-tv/productos>



**Fagor Electrónica, S.Coop.**

San Andrés, s/n.  
E-20500 Mondragón (Spain)  
Tel. +34 943 712 526  
Fax +34 943 712 893  
E- mail: [rf.sales@fagorelectronica.es](mailto:rf.sales@fagorelectronica.es)  
[www.fagorelectronica.com](http://www.fagorelectronica.com)

