

# TORRETAS

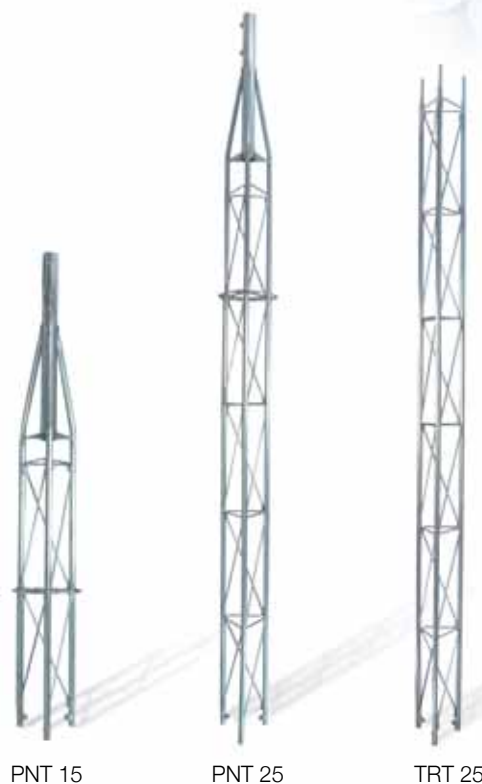
Torres de perfil triangular compostas de várias secções com uma secção superior para poder fixar nelas um mastro da antena.

## APLICAÇÃO

Instalação onde se queira situar as antenas a grande altura, ou se necessite de reforçar a resistência das antenas.

## CARACTERÍSTICAS

- Fabricadas em ferro zincado.
- Diâmetro do tubo redondo 20mm.
- As torres fixam-se ao solo ou no telhado através de uma base da torre que se pode aparafusar ou embutir.



CAPTAÇÃO DE SINAL

MODELO		PNT 15	PNT 25	TRT 25
Referência		82401	82402	82403
Tipo de torre	m	extremidade	extremidade	inferior
Altura	mm	1500	2500	2500
Largura	mm	180		
Diâmetro máx. de mastro	mm	46		
Material		Ferro zincado		
Unidades por embalagem		1		
Peso por embalagem	Kg	5	8	7
Dimensões da embalagem	mm	1500 x 180 x 180	2700 x 180 x 180	2500 x 180 x 180

## INSTALAÇÃO DE UMA TORRE

