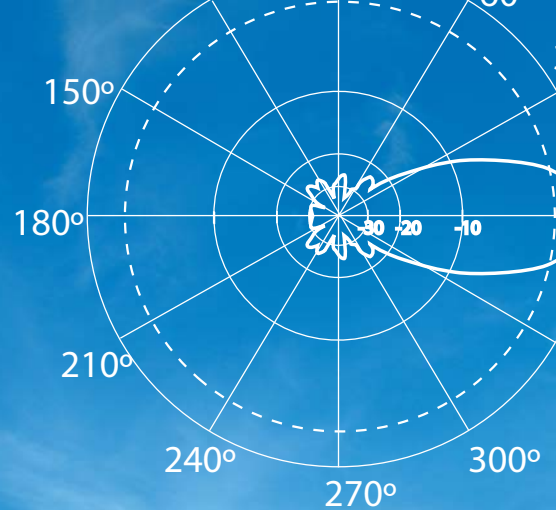


**DIGITAL TERRESTRIAL ANTENNA**  
**Di@na series**



# di@na



**UNA GORRA DE REGALO  
POR CADA 6 ANTENAS  
Di@na o Di@na @ktive**

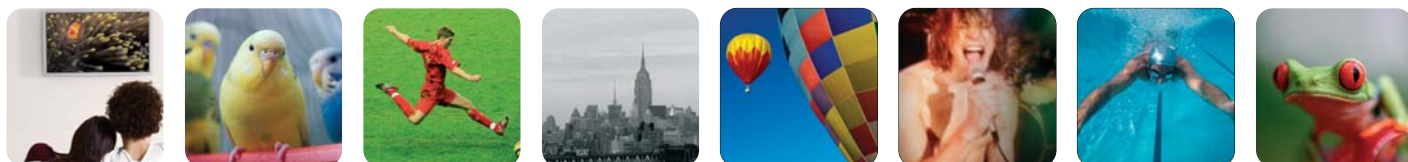
Oferta válida para Ref. 84377  
Di@na 6u. y Ref. 84386 Di@na  
@ktive 6 u., hasta agotar existencias.



## Di@na, LA ANTENA PARA LA RECEPCIÓN SEGURA DE LA TDT

La serie de antenas Di@na ofrece una recepción segura de la TDT, tanto dentro de la zona de cobertura como fuera de ella. Fagor presenta dos soluciones para cada situación:

- > **di@na**: para la recepción dentro del área de cobertura.
- > **di@na @ktive**: para la recepción en zonas de cobertura marginal.



**DVB**



**FAGOR**   
Fagor Electrónica

## ANTENAS PARA RECEPCIÓN TDT LOCAL Y DISTANTE



### di@na

Es el resultado de un diseño optimizado en los mínimos detalles y con una simetría total del conjunto que minimiza las reflexiones internas y maximiza su rendimiento.

La antena ideal para recepción dentro del área de cobertura del transmisor por su diagrama de radiación equilibrado, que garantiza un rechazo uniforme a los ecos.

#### Características Mecánicas:

- > Construcción simétrica.
- > Instalación sin necesidad de herramientas.
- > Montaje en polaridad horizontal y vertical.
- > Resistente a condiciones climáticas adversas.
- > Caja de antena estanca.

#### Características Eléctricas:

- > Diagrama de radiación limpio y equilibrado.
- > Ausencia de reflexiones de señal.
- > Extraordinario rendimiento.



### di@na @ktive

Es la antena ideal para la recepción de TV en áreas de cobertura marginal. Gracias a su alta figura de mérito (baja figura de ruido y alta ganancia) posibilita la recepción de la TDT en áreas con niveles de señal de hasta 30 veces inferior a los establecidos como cobertura mínima.

- > Alimentación entre 12 y 24 Voltios.
- > Muy baja figura de ruido.
- > Alto factor de mérito.



Modelo		Di@na	Di@na 6 u	Di@na @ktive	Di@na @ktive 6 u
Referencia		84375	84377	84387	84386
Canales		21-69			
Ganancia pasiva	dBi	16,5	16,5	16,5	16,5
Ganancia activa*	dB	0	0	15	15
Ganancia total	dB	16,5	16,5	31,5	31,5
Impedancia	Ohm	75			
Pérdidas de retorno	dB	15			
Angulo de apertura horizontal a - 3 dB		33°			
Longitud	mm	1128			
Carga al viento	130 Km/h	N			
	150 Km/h	N			
Unidades de embalaje		1	6	1	6
Dimensiones embalaje	mm	740x330x180	760x340x650	740x330x180	760x340x650
Peso	Kg	2	12	2	12

\* mejora el factor de mérito de la antena en zonas de cobertura marginal.

#### Embalaje unitario

Dimensiones: 740 x 330 x 180 mm.  
Peso: 2Kg.



#### Embalaje agrupado

Dimensiones: 740 x 340 x 650 mm.  
Peso: 12Kg.



El componente ideal para resolver "insitu" problemas de recepción en zonas de cobertura marginal. Mejora en 30 veces la sensibilidad del sistema de recepción.

#### Características Mecánicas:

- > Se adapta a toda la gama de antenas Di@na.
- > Resistente a condiciones climáticas adversas.
- > Caja de antena estanca.

#### Características Eléctricas:

- > Alimentación entre 12 y 24 Voltios.
- > Muy baja figura de ruido.
- > Ausencia de reflexiones de señal.
- > Alto factor de mérito.



La familia de antenas Di@na está concebida específicamente para la era Digital: con ganancia lineal sin desvanecimientos, una adaptación perfecta al cable coaxial y un diagrama de radiación perfectamente definido (sin lóbulos laterales)... en definitiva, **calidad HDTV**.



Fagor Electrónica, S.Coop. San Andrés, s/n E-20500 Mondragón (Spain)

Tel: + 34 943 71 25 26 Fax: + 34 943 71 28 93 rf.sales@fagorelectronica.es [www.fagorelectronica.com](http://www.fagorelectronica.com)

